

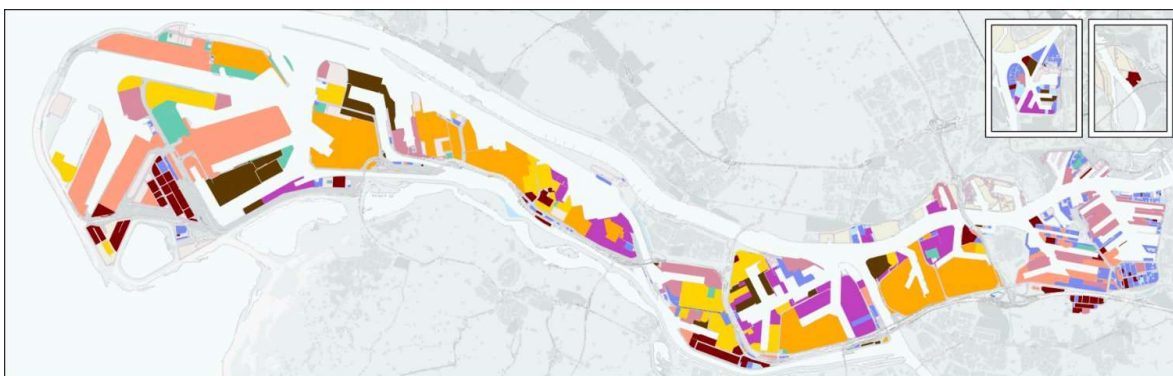
# CONNECTING THE WORLD BUILDING TOMORROW'S SUSTAINABLE PORT

DE ROTTERDAMSE HAVEN IN TRANSITIE  
ALAN DIRKS - 18 MAART 2026



1

## DE HAVEN: BEDRIJVEN, INFRA, SCHEEPVAART, LOGISTIEK



Huidige segmentering	HLPC	Chemie & bio-based industry	Renewable energy
Containers	Droog massagoed	Onafhankelijke tankoverslag	Maritieme ind. en ov. havenger. bedr.
Distriparken	Ruwe olie & raffinage	Gas & power	Niet-havengerelateerde bedrijven
Breakbulk			



2

2

# VBE Seminar 18 maart 2026

## Brandveiligheid als onderdeel van de samenleving

### PORT OF ROTTERDAM

At a glance, algemeen

**42 KM** HAVENGEBIED

- 12.500 HA HAVENGEBIED
- 8.000 HA OPPERVLAKTE LAND
- 4.500 HA OPPERVLAKTE WATER
- 24 METER DIEPGANG

€23,3 MILJARD TOEGEVOEGDE WAARDE 2,2% VAN HET BBP

93.680 BINNENVAART SCHEPEN PER JAAR

27.384 ZEESCHEPEN PER JAAR

**BESTE HAVEN INFRASTRUCTUUR (WEF)**

**KOPLOPER IN DUURZAAMHEID**

**11<sup>e</sup> HAVEN IN DE WERELD: 428 MILJOEN TON GOEDERENOVERSLAG**

**GROOTSTE HAVEN VAN EUROPA**

CA. 182.000 DIRECTE & INDIRECTE BANEN

Port of Rotterdam

3

### WAT VERVOEREN AL DIE SCHEPEN?

Gemiddeld vaart elke 10 minuten een zeeschip de Rotterdamse haven in of uit. Veel lading is energie: olie(producten), LNG en kolen. Ook worden veel halffabricaten zoals chemische stoffen en machine-onderdelen vervoerd, én eindproducten: van sinasappelsap tot zonnepanelen. De haven is echt een transportknooppunt: we importeren én exporteren.

**Totaal 435 Mton**

- 7%
- 16%
- 31%
- 46%

**Waar komen de schepen aan?**

- Europaort, Baltek en Vondelingenplaat
- Maasvlakte en Europaort
- Maasvlakte
- Waalhaven en Eemhaven

**NAT MASSAGOED**  
ruwe olie, olieproducten, LNG, vloeibare chemische producten, biobrandstoffen

**DROOG MASSAGOED**  
kolen, ijzererts, zand, mineralen, soja, graan

**CONTAINERS**  
voedsel, halffabricaten, huishoudelijke apparaten, machines, kleding en nog veel meer

**OVERIG (BREAKBULK)**  
auto's, trailers, rollen staal, grote objecten

Port of Rotterdam

4

# VBE Seminar 18 maart 2026

## Brandveiligheid als onderdeel van de samenleving

### WAT GEBEURT ER IN DE ROTTERDAMSE HAVEN?

**Logistiek**  
Zeevaart, binnenvaart, spoor, weg, pijpleidingen op- en overslagterminals en distributieloozen

**Industrie**  
Raffinage, chemie en biobrandstoffen

**Energie**  
Olie, LNG, kolen, elektriciteit en waterstof

#### Wat doet het Havenbedrijf Rotterdam?

**DE HAVENMEESTER**  
is verantwoordelijk voor de veiligheid en de vlotte afwikkeling van het scheepvaartverkeer. De Havenmeester is onderdeel van het Havenbedrijf, en legt rechtstreeks verantwoording af aan:

**AFWIKKELING VAN DE SCHEEPVAART EN ONTWIKKELING VAN HET HAVENGEBIED**

Verkeersbegeleiding scheepvaart

Patrouilleren op het water

Samenwerken met politiek en omgeving (regio, NL, EU)

Inspecties gevaarlijke lading aan boord

Verhuur van terreinen aan bedrijven

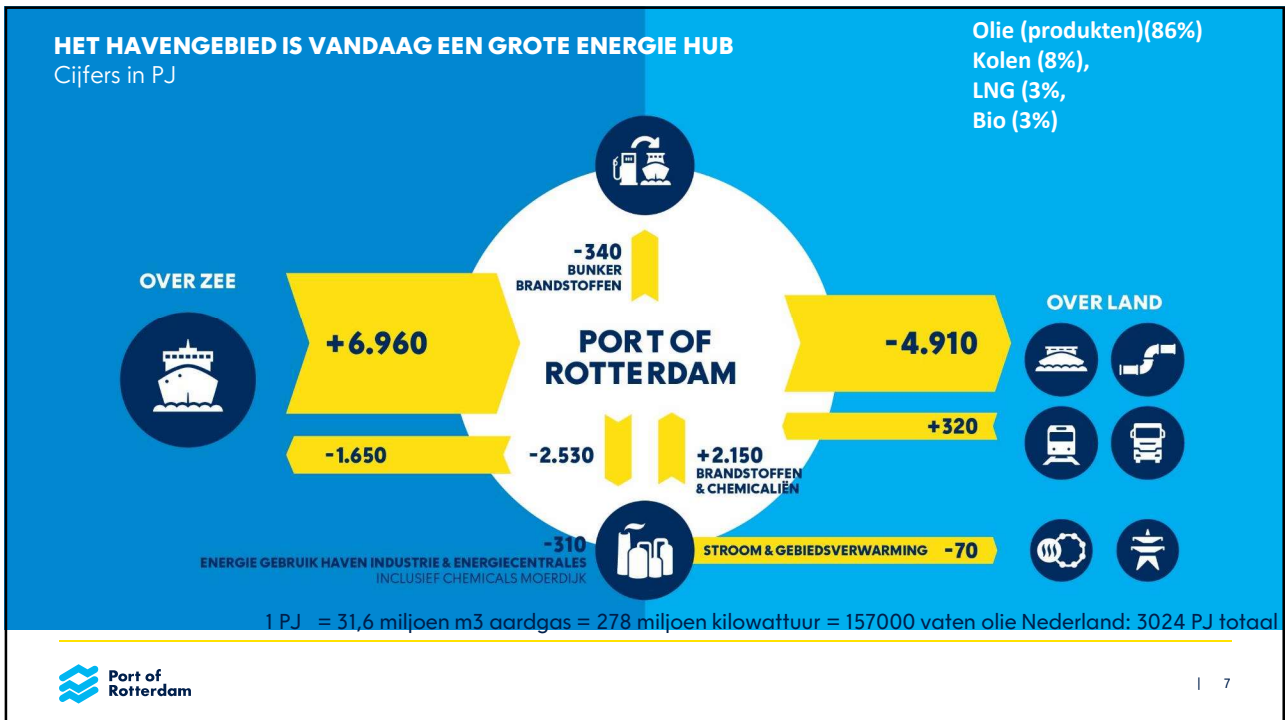
Aanleg en onderhoud infrastructuur

**HAVENBEDRIJF ROTTERDAM N.V.** ontwikkelt, beheert en exploiteert het haven- en industriegebied in Rotterdam. Speerpunten zijn daarbij onder andere de veiligheid, leefomgeving, energietransitie, weerbaarheid en het investeringsklimaat. Het Havenbedrijf is een N.V. met publieke aandeelhouders:

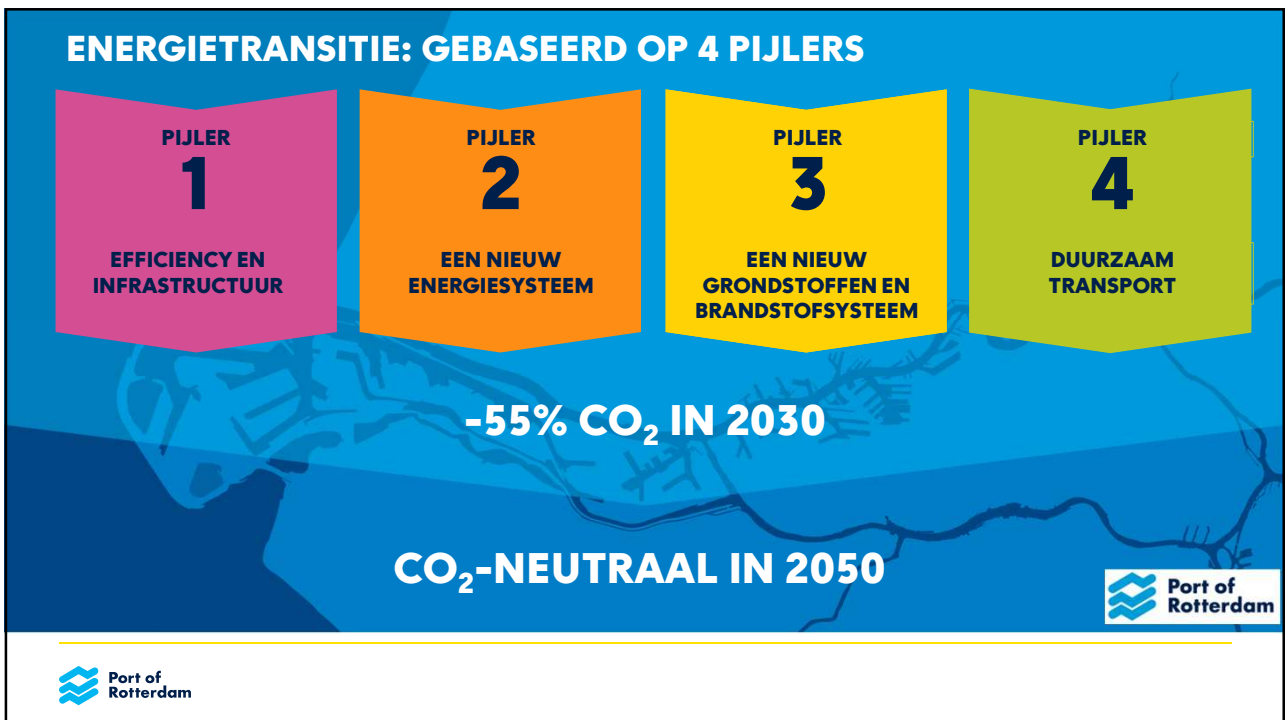
5



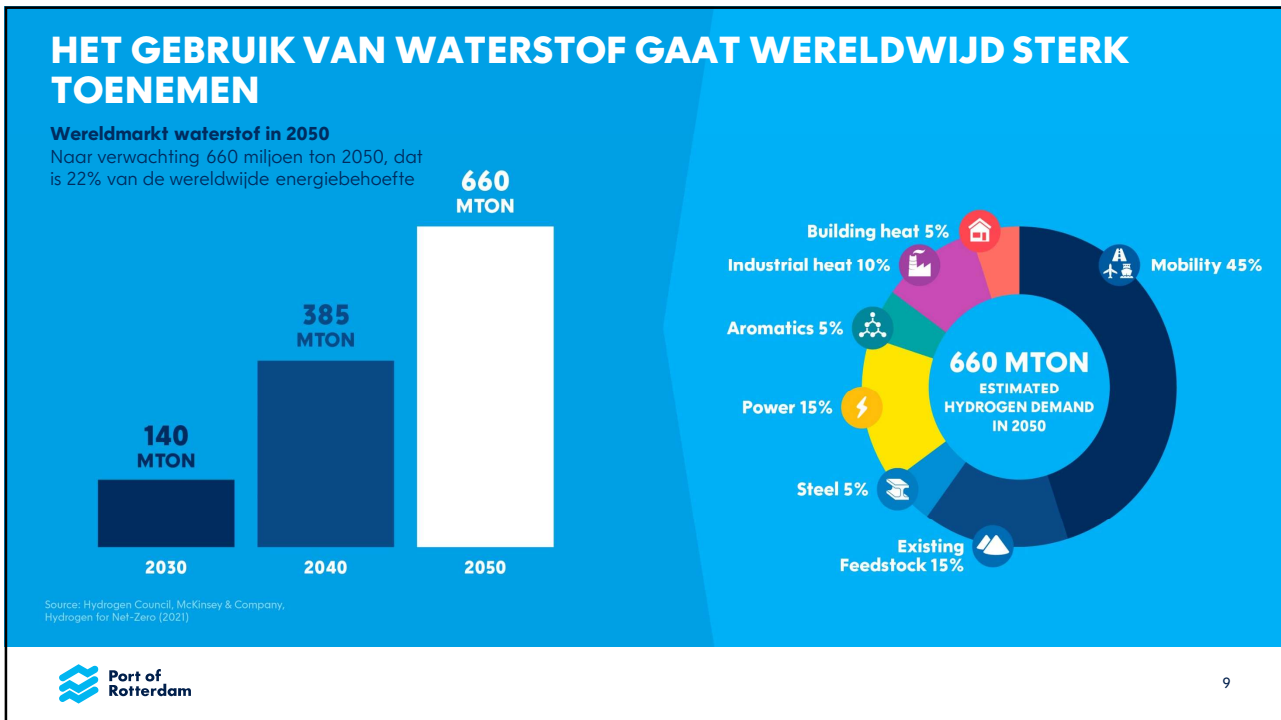
6



7



8



9



10

### WATERSTOF PRODUCTIE LOCATIES

PROJECT (BEDRIJF)	CAPACITEIT	INVESTERINGS-BESLUIT	OPERATIE-NEEL
<b>Conversie park 1</b>			
Holland Hydrogen I (Shell)	200MW	✓ 2022	2025
ELYgator (Air Liquide)	200MW	✓ 2025	2027
H2Next (HyCC)	250MW	2026	2029
Nog niet aangekondigd	200MW	2026	2029
<b>Conversie park 2</b>			
Zeevonk (CIP/Vattenfall)	~1000MW	2026	2029
MaasH2 (RWE)	~250MW	2026	2029
<b>Bij bestaande bedrijven</b>			
Eneco Electrolyser (Eneco)	800MW	2026	2029
H2Maasvlakte (Uniper)	500MW	2026	2030

**Ambitie Rotterdam**  
 2030: 2.5 GW (op land)  
 2050: 20 GW (op land of in zee)

11

11

**In aanbouw**  
 Holland Hydrogen 1 operationeel in 2026.  
 Foto: Maart 2025.

The Energy System is Taking Shape 12

12



13



14

### 7.4 GW WINDFARMS NORTH SEA CONNECTED TO ROTTERDAM BY 2032

7.4 GW = 35% of all windpower projects in the Dutch part of the North Sea. These projects are to be realized by 2032.

Dutch ambition is to have 70 GW installed in 2050. Rotterdam aims to connect 25 GW = 35% to the port.

WINDFARM CONNECTIONS	CAPACITY	OPERATIONAL
Hollandse Kust Zuid	1.4 GW	2023 ✓
IJmuiden Ver Beta	2.0 GW	2029
IJmuiden Ver Gamma	2.0 GW	2031
Nederwiek II	2.0 GW	2032
<b>Total</b>	<b>7.4 GW</b>	

H<sub>2</sub> production: 2-2,5GW

The Energy System is Taking Shape 15

15

### INCREASING THE CAPACITY OF THE ELECTRICITY GRID

Large renewable H<sub>2</sub> production close to wind energy landfall

Legend:

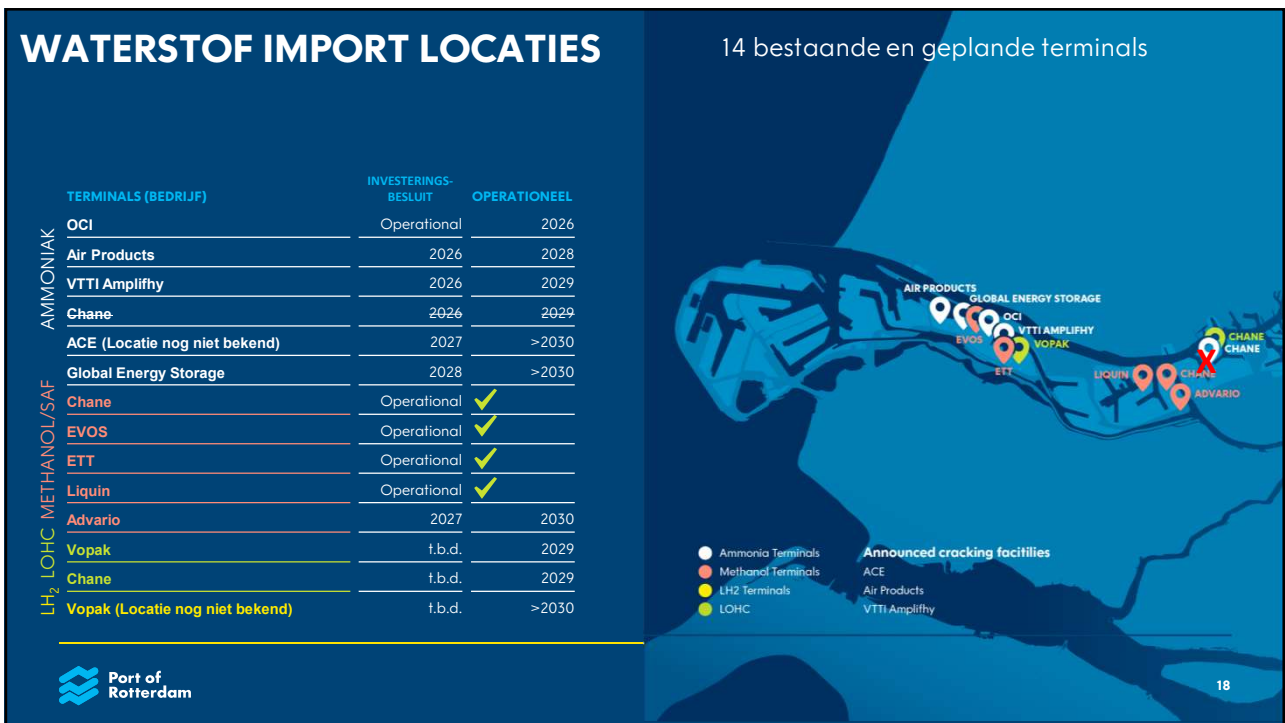
- ⚡ 380kV Expansion existing / New high voltage station
- ⚡ 380kV high voltage net
- Tennet projects
- Stedin projects
- Tennet & Stedin projects

The Energy System is Taking Shape 16

16



17



18



19



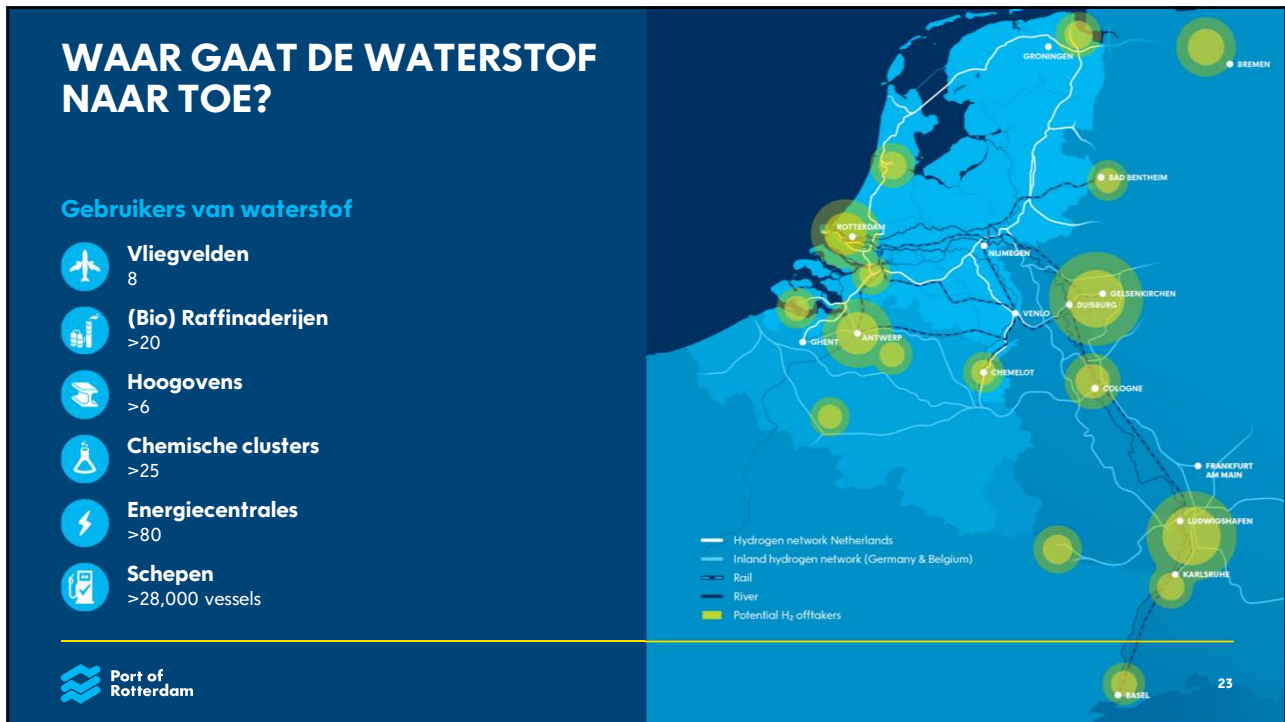
20



21



22



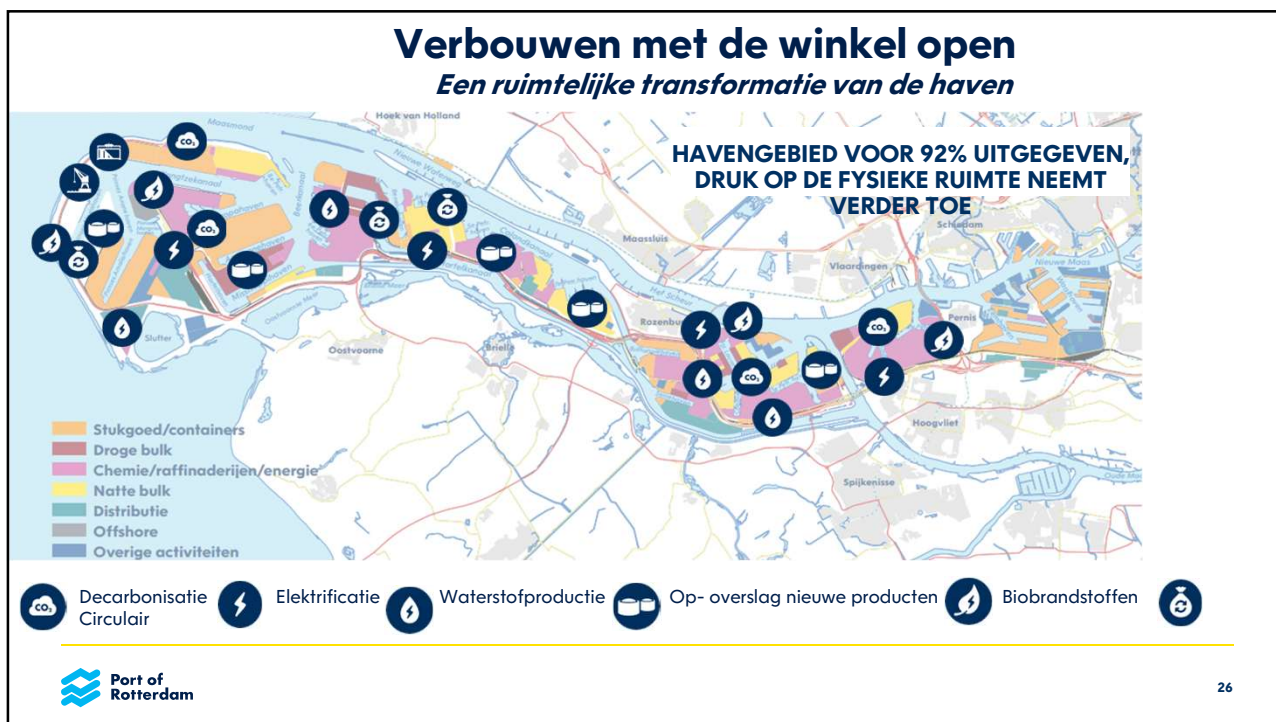
23



24



25



26

